

# **Bericht über den Einbau der Edelstahlabgasanlage von Polmo in unseren Audi 100 Typ44, 2,3E**

**Autor: Jürgen Ende  
Datum: 10.02.2018**

<b>1</b>	<b>Ausgangsbasis .....</b>	<b>1</b>
1.1	Vergleich Originalanlage zu Polmo .....	2
1.2	Schweißnähte .....	5
1.3	Einbau.....	7
1.4	Bezugsquelle, Preis (Stand: 02.2018) und Materialausgabe .....	12

# 1 Ausgangsbasis

Grund der Aktion war, dass es von Audi keinerlei Originalabgasanlagen mehr gibt und die Anlagen auf dem Zubehörmarkt keine brauchbaren Standzeiten mehr garantieren. Es wurde berichtet, dass Töpfe von Bosal bereits innerhalb von zwei Jahren Durchrostungen aufweisen.

Daher machte ich mich auf die Suche nach Anlagen aus nichtrostendem Stahl.

Das hört sich einfach an, ist es aber nicht.

Das Problem ist, dass es zwar jede Menge Edelstahlanlagenhersteller gib, diese aber immer nur Einzelprodukte sind.

Das bedeutet, dass

- Einzelabnahme beim TÜV notwendig wird.
- diese Anlagen nur für das jeweilige Fahrzeug zugelassen sind. Bei einer Übernahme in ein baugleiches Fahrzeug müssen diese wieder vom TÜV abgenommen werden.
- die Kosten meist 1.000 € oder mehr betragen.
- diese Anlagen meist nicht für die Selbstmontage geeignet sind.

Daher suchte ich einen Edelstahlanlage, die

- Serienprodukt ist.
- Möglichst einen EU-Zulassung hat.
- max. 550 € kostet.

Dafür habe ich vor Weihnachten 2017 verschiedenen Anbieter recherchiert und angefragt. Die meisten waren Einzelanlagenhersteller und daher fiel das Ergebnis recht mager aus. Aber es blieben drei Händler übrig. Einer davon hat sich bis dato nicht gemeldet. Aber die letzten zwei schon.

Von diesen beiden bekam ich jeweils eine Edelstahlanlage angeboten. Leider fiel eine Anlage raus, da diese ohne Zulassung und ohne jegliche Unterlagen angeboten wurde.

Somit blieb nur ein Anbieter übrig.

Diese Anlage habe ich bestellt und verbaut. Der nachfolgende Bericht ist über diese Anlage.

## 1.1 Vergleich Originalanlage zu Polmo



Hier ist der Mittelschalldämpfer (MSD) zu sehen. Ganz oben der Polmo Endschalldämpfer (ESD), Mitte: Audi MSD, Unten: Polmo-MSD

Wie unschwer zu erkennen ist, sind die Maße, Halter und Rohrwege identisch mit dem Original





Dies sind die Übergänge vom ESD zum MSD. Auch diese sind in der Endlage identisch.



Auch die Rohrführung ist identisch.







Die Endrohre sind etwas unterschiedlich. Es fehlt etwas an Länge und das Endrohr ist nicht schräg abgeschnitten sondern gerade. Aber auch am ESD sind die Maße identisch.



Rohre MSD zum Kat.





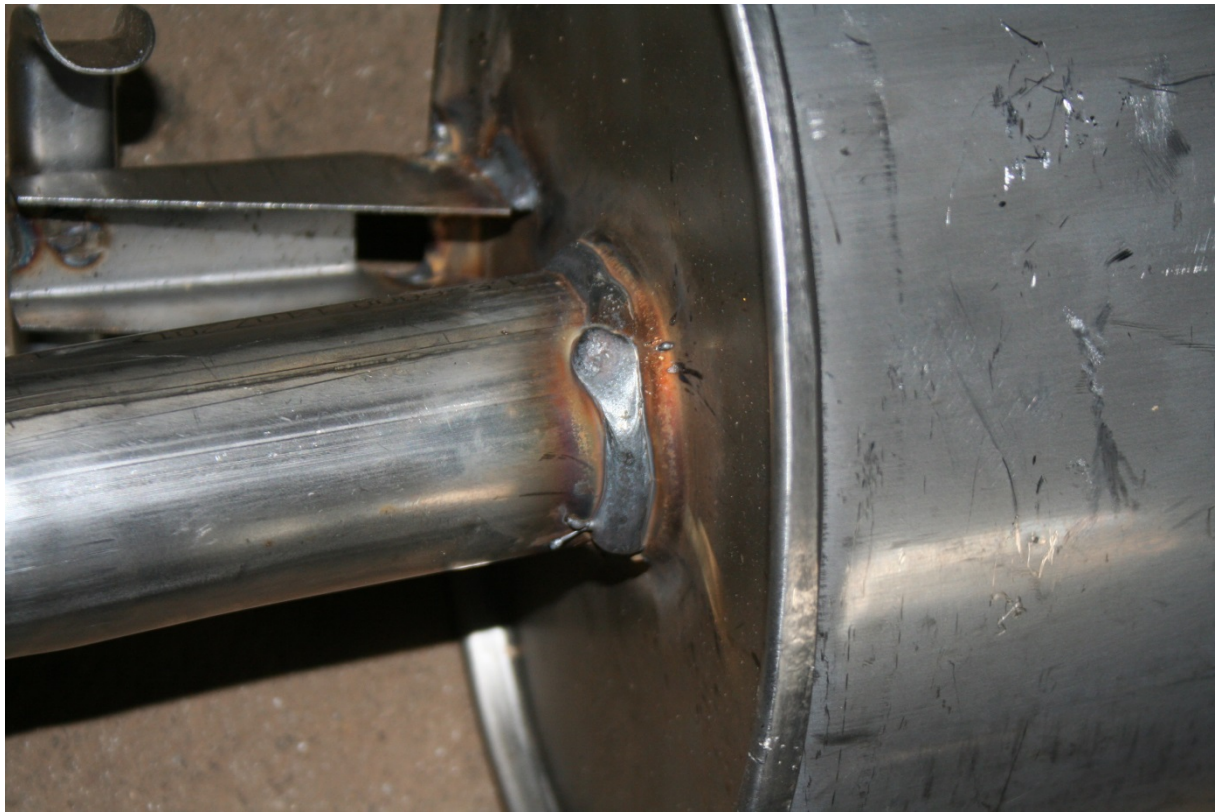
Rohre MSD zum ESD.

## 1.2 Schweißnähte

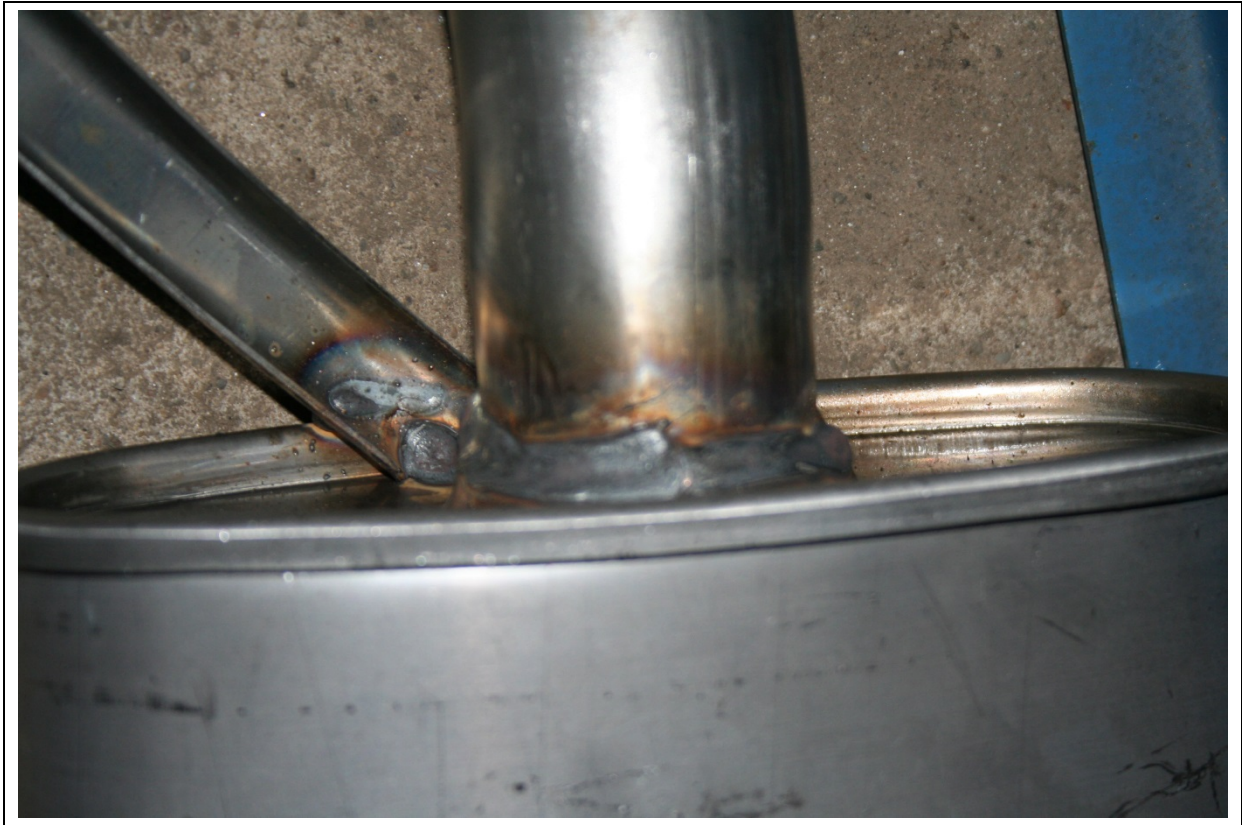
Die Schweißnähte sind in gutem Zustand und somit kein Grund zur klage











### 1.3 Einbau

Hierzu muss ich sagen, dass nach meiner Erfahrung die Originalgummihalter bei Edelstahlanlagen schneller ausleiern und reißen. Daher benutze ich Gummihalter mit Nylonringeinlage von Powerflex. Diese sind leider deutlich teurer. Dafür halten sie aber deutlich länger.



Die Rohre der Polmo-Anlage sind im Durchmesser identisch mit den Originalanlagen (55 mm). Dies ist die Ansicht vom Kat.





Dies ist die Ansicht vom MSD auf den Kat. Wie gut zu sehen ist, passt die Rohrführung.

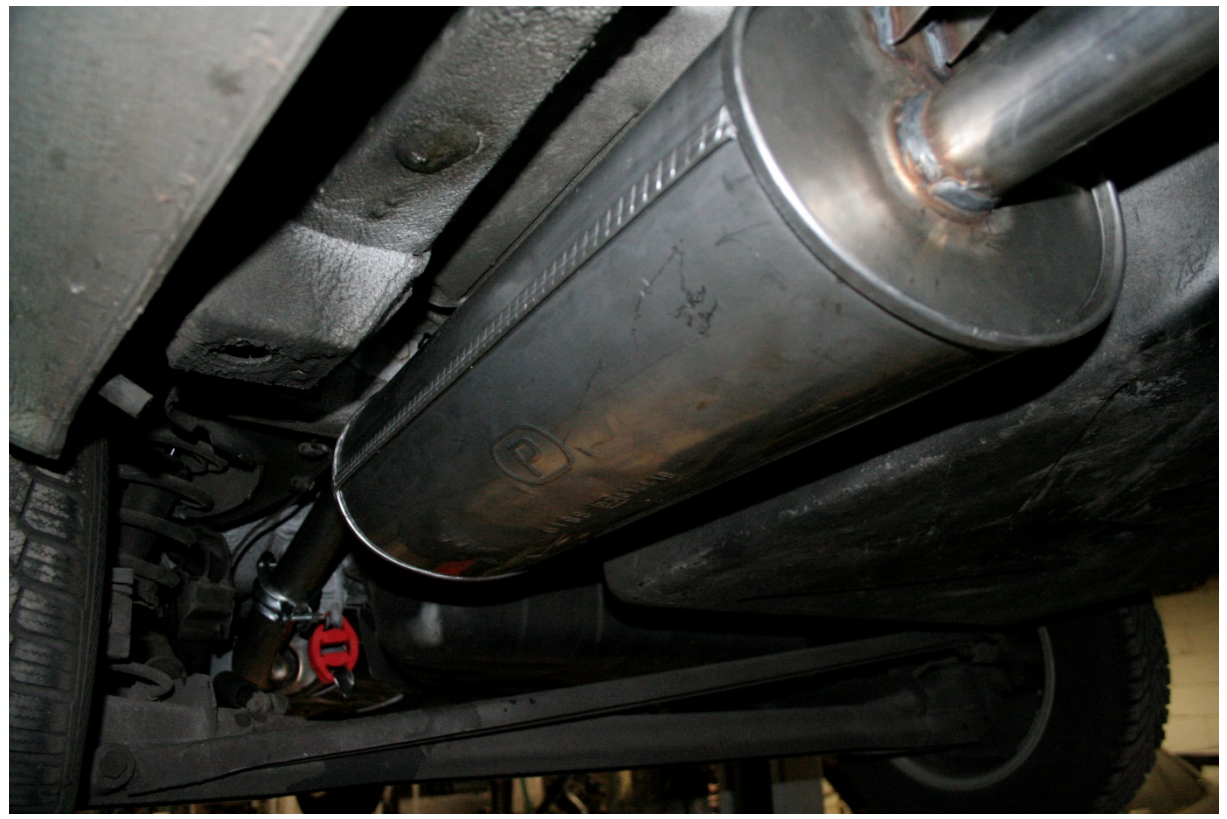


Dies ist die Schelle zwischen MSD und ESD. Auch hier passt alles.



Leider unscharf. Aber dies zeigt das Rohr zwischen ESD und MSD.





ESD von hinten links.



ESD von hinten rechts.





Endrohr von unten



Endrohr von hinten. Unsicher zu sehen, dass das Endrohr richtig im Ausschnitt positioniert ist.

**1.4 Bezugsquelle, Preis (Stand: 02.2018) und Materialausage**  
Hersteller: Polmo



EU-Zulassung: Ja

Werkstoff: H17 (polnischer Stahlschlüssel)

1.4016 (deutscher Stahlschlüssel)

X6Cr17 (alte Stahlbezeichnung)

AISI 430 (internationale Kennung)

Einbaubericht kommt, sobald die Anlage verbaut wurde!

Bevor ich es vergesse, es wäre schön, wenn Ihr darauf hinweist, dass der Kontakt von mir kommt, da ich dort mit Verweis auf meine Kollegen bestellt habe.

Ich habe dort mit meinem Namen und dem Audi-Club.Ruhr den Kontakt aufgebaut.

Also für die ganz Eiligen hier die Bezugsquelle und die Daten:

<https://www.auspuffanlage.de/ESD-Audi-100-200-2-2-2-3-Endtopf-Auspuff-Edelstahl-Auspuffanlage-1211064.html>

<https://www.auspuffanlage.de/MSD-Audi-100-200-A6-2-0-2-2-2-3-Mitteltopf-Auspuff-Edelstahl-Auspuffanlage-1111053.html>

Beschreibung: 1 x Audi 100 200 EDELSTAHL Auspuff Auspuffanlage  
Endtopf Endschalldämpfer

Kaufpreis: 113,37 EUR

Beschreibung: 1 x Audi 100 200 A6 EDELSTAHL Auspuff  
Auspuffanlage Mitteltopf Mittelschalldämpfer

Kaufpreis: 79,36 EUR

Zwischensumme: 192,73 EUR

Verpackung und Versand: 11,95 EUR

Gesamt: 204,68 EUR

Frau Maria Franke  
info@auspuffanlage.de

Sachbearbeiter bei  
www.auspuffanlage.de  
www.regal-guenstig.de

Hauptsitz Hundelshausen an der B451 (ab 01.02.2007)

Kasseler Str. 2 37215 Hundelshausen

Montag, Dienstag 9.00 - 12.00 und 15.00 - 18.00 Uhr

Mittwoch 9.00 - 12.00 Uhr

Donnerstag, Freitag 9.00 - 12.00 und 15.00 - 18.00 Uhr

Samstag geschlossen

Verkauf und Versand Hoyerswerda  
Heinrich Heine Str. 49 02977 Hoyerswerda

Montag bis Freitag 08:00 Uhr bis 12:00 und 12:30 bis 17:00 Uhr  
Samstag geschlossen